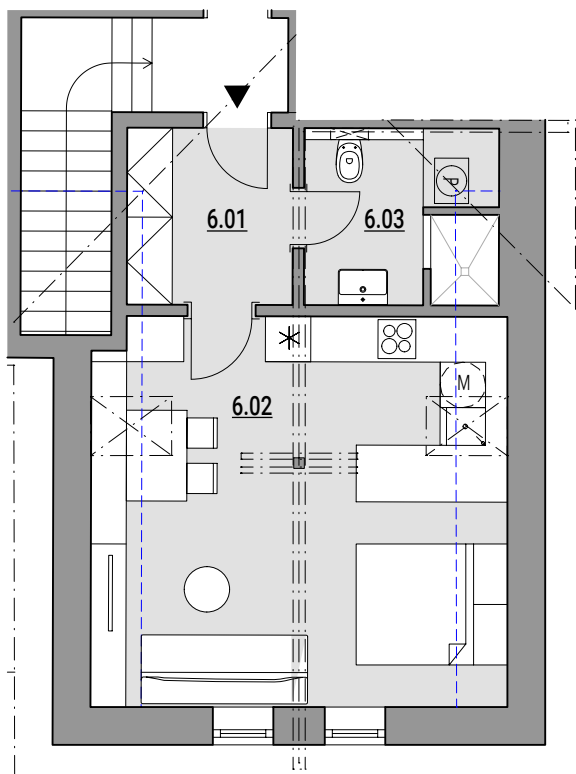


ANTONÍNŮV APARTMÁNOVÝ DŮM JOSEFŮV DŮL



Apartmán č.6

Podkroví
1 + kk

6.01	chodba	5,13 m ²
6.02	obytný prostor s kuchyní	28,23 m ²
6.03	koupelna	5,76 m ²
	vnitřní stěny	1,36 m ²

podlahová plocha
(s.v. min 1,2m) 40,48 m²

----- světlá výška místnosti = 2,3m



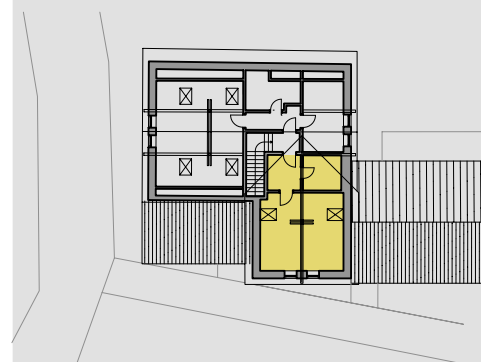
Uvedené údaje a ilustrace mají nezávazný informativní charakter a společnost FAMILY DEVELOPMENT si vyhrazuje právo na změny.



Family Development s.r.o.
U Hellady 697/4
140 00 Praha 4
IČO: 09944125

Realitní specialista
Pavel Miškovský
+420216216788
pavel@fam-dev.cz

Architekti
MOAD
architekti



www.familydevelopment.cz info@famdev.cz